



Mini-invasive Volar Approach

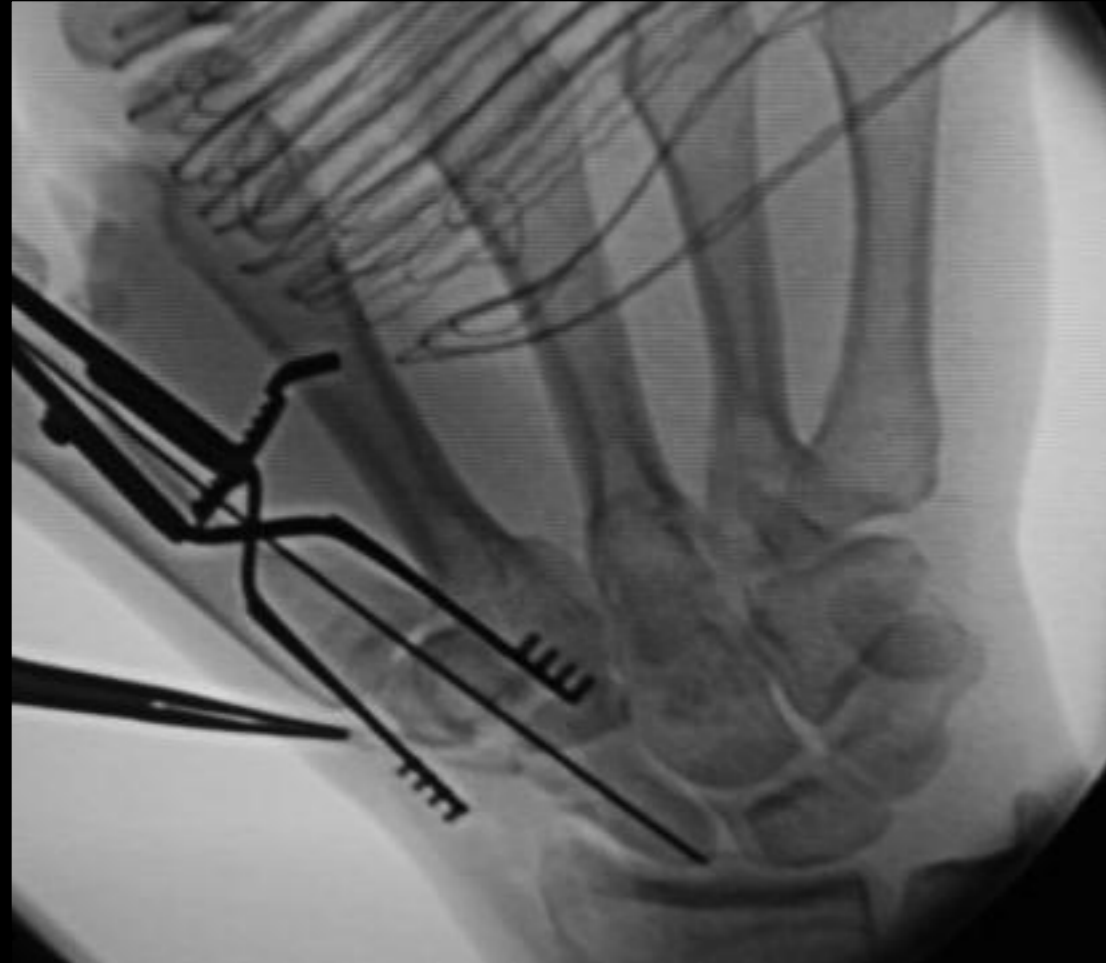
La tac rende evidente la rotazione del frammento prossimale



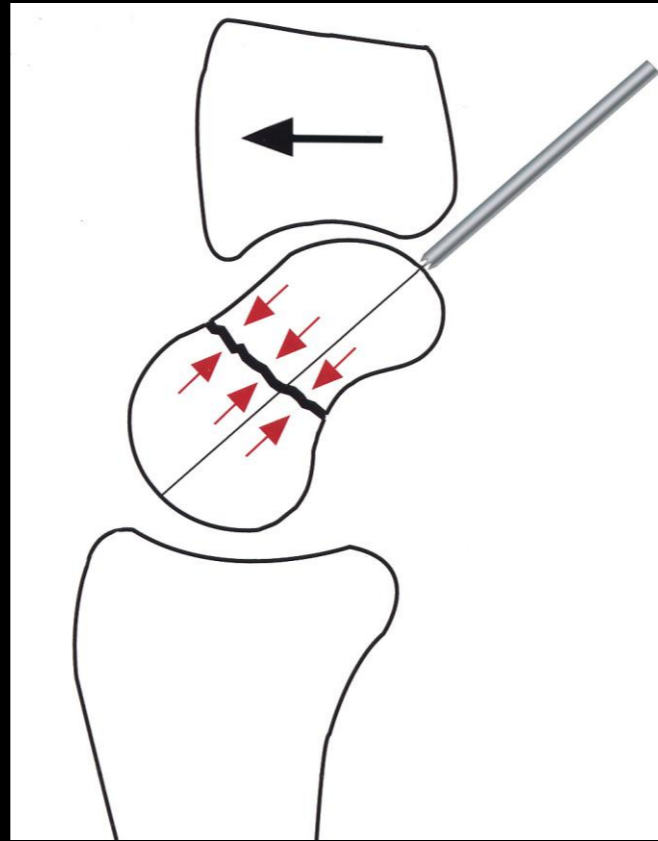
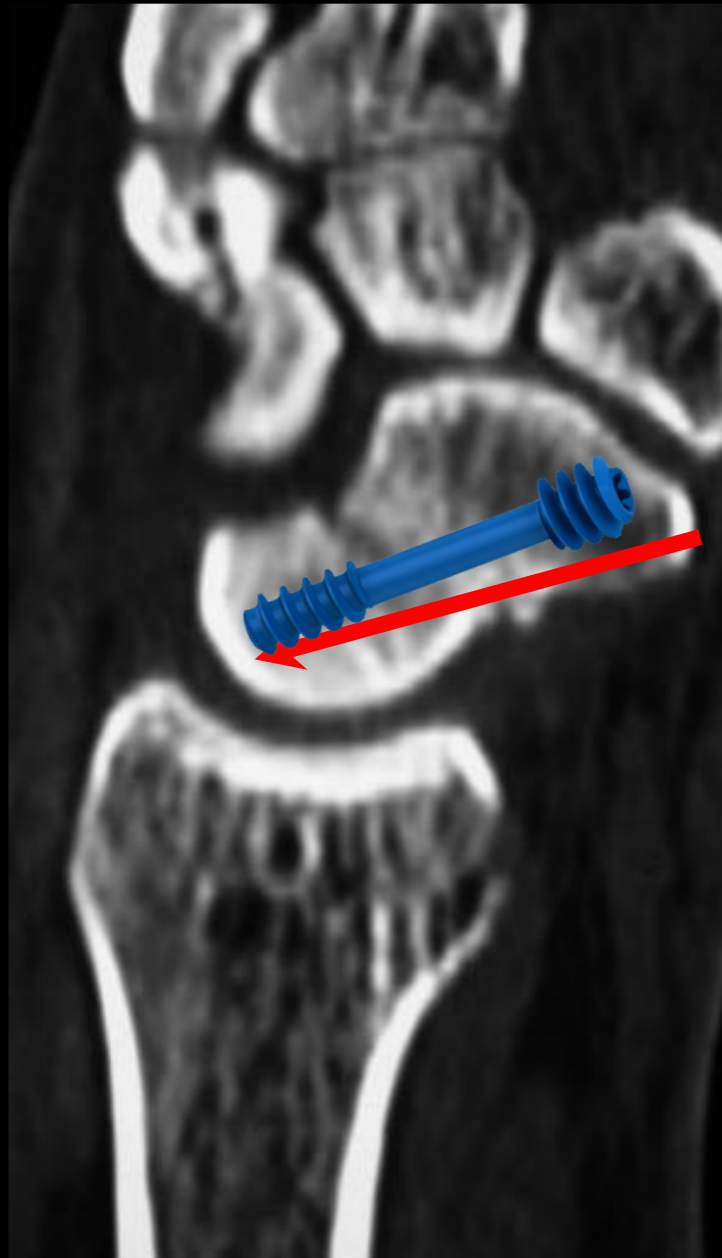
**PERCUTANEOUS
FIXATION ?**



**OPEN
FIXATION !**



STANDARD VOLAR APPROACH !



L'accesso volare standard consente di correggere la rotazione del frammento prossimale e di applicare la vite ad una profondità adeguata, retroponendo il trapezio con l'apposita guida contenuta nello strumentario BSS.



Le strutture legamentose devono essere scrupolosamente ricostruite.



4 anni